

## Drop-In Gekoelde plaat 3 GN 1/1 30mm met uitstalrek, koelgroep op afstand

ITEM # \_\_\_\_\_

MODEL # \_\_\_\_\_

NAAM # \_\_\_\_\_

SIS # \_\_\_\_\_

AIA # \_\_\_\_\_



340235 (DI4RDPOR)

Drop-in gekoelde plaat 4  
GN 1/1 30MM, -20°C,  
statisch, etagère met  
verlichting, koelgroep op  
afstand

### Omschrijving

#### Punt nr

Koelplaat met verlichte etagère, voor schalen of 4x 1/1 GN platen. De koelplaat in remote uitvoering, voor aansluiting op een uitgebouwd aggregaat. De koelplaat is voor inbouw in een door derden te leveren buffetunit.

### Belangrijkste Gegevens

- Bedieningspaneel met digitale telethermostaat, aan-uit schakelaar, temperatuur, manuele ontdooiing schakelaar, lichtschakelaar en temperatuur display.
- Verzekerd dat voedsel een gemiddelde kerntemperatuur handhaaft die niet +10 °C overschrijdt voor 2 uur.
- Geperst Dole plaat boven 30 mm diep met afgeronde hoeken voor eenvoudige reiniging.
- Gantry in aluminium met gebogen ondoorzichtig gehard glazen plaat 4 mm dik en 400 mm hoog van de aanrechtblad.
- Uitserveerplaat volledig geïsoleerd met polyurethaanschuim.
- Vooraf ingestelde verbinding op afstand koelunit (niet inbegrepen).
- Statische werking.
- Contact temperatuur aan de bovenkant tussen -20 °C en -10 °C (bij een omgevingstemperatuur van 25 °C).
- Verlicht met een 15W TL-lamp.
- Automatische ontdooiing.
- Voldoet aan de belangrijkste internationale certificatie instellingen en is CE gemarkeerd.
- Benodigde ruimte voor de installatie van het apparaat is 1450x 630 x minimaal 250 H mm.

### Constructie

- Vervaardigd van AISI 304 RVS.
- Gemakkelijk te installeren dankzij de Clips met oog verbinding tussen de kabel en de digitale thermostaat.
- Ontwikkeld en geproduceerd door een ISO 9001 en ISO 14001 gecertificeerd bedrijf.
- Koelmiddel R404A.

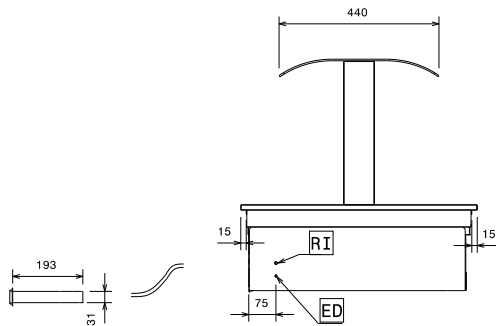
### Optionele Accessoires

- - NOT TRANSLATED - PNC 857021

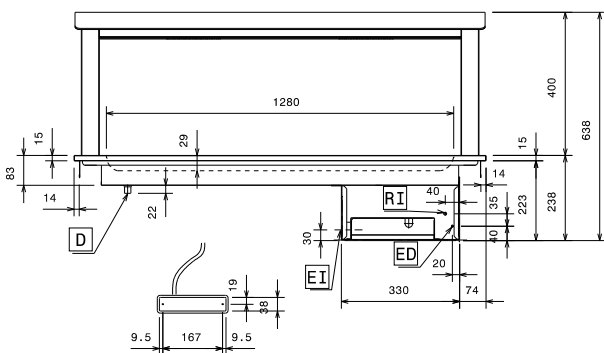
Gekeurd: \_\_\_\_\_

## Drop-In Gekoelde plaat 3 GN 1/1 30mm met uitstalrek, koelgroep op afstand

Front aanzicht



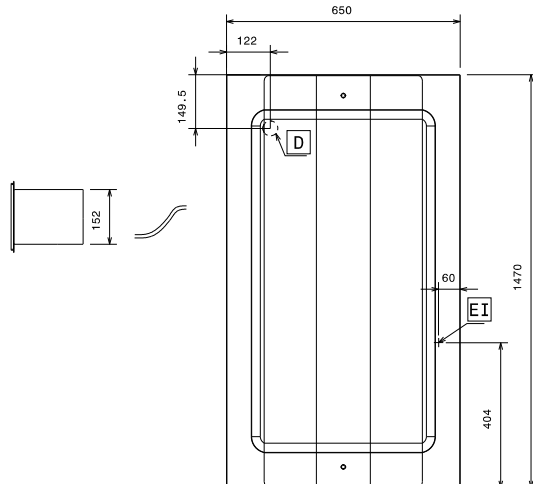
Zij aanzicht



D = Afvoer  
 ED = Remote elektrische  
 aansluiting  
 EI = Elektrische aansluiting

RI = Remote koeling aansluiting

Boven aanzicht



### Elektrisch

#### Voltage:

340235 (DI4RDPOR) 230 V/1 ph/50 Hz

#### Aangesloten vermogen:

0.05 kW

### Algemene Gegevens:

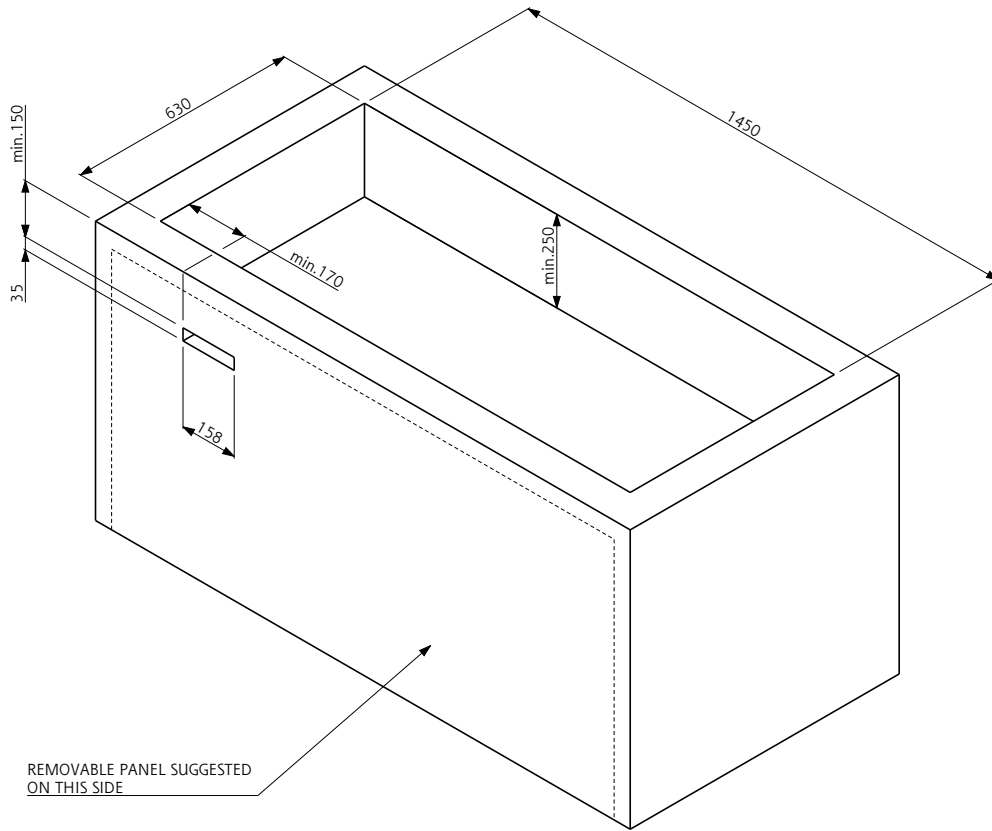
Afmetingen, extern, breedte: 1470 mm

Afmetingen, extern, diepte: 650 mm

Afmetingen, extern, hoogte: 638 mm

Gewicht, netto: 44 kg

Bovenblad temperatuur: -20 °C



Doc. Nr. IDS-340235